

Grippaz®

OPATENTOWANA ANTYPOŚLIZGOWA
TEKSTURA RĘKAWIC



RĘKAWICE NITRYLOWE PROFESJONALNE

Grippaz to profesjonalne rękawice stworzone ze specjalnie dobranego nitrilu dla uzyskania najlepszego możliwego chwytu, komfortu i kontroli pracy.





OPATENTOWANA ANTYPOŚLIZGOWA
TEKSTURA RĘKAWIC

NAJLEPSZE RĘKAWICE POD WZGLĘDEM PEWNOŚCI CHWYTU

Grippaz to profesjonalne rękawice stworzone ze specjalnie dobranego nitrilu dla uzyskania najlepszego możliwego chwytu, komfortu i kontroli pracy. Dzięki innowacyjnej technologii i dobranym surowcom posiadają bezkonkurencyjny pewny chwyt w trudnych warunkach jak praca z olejami czy z detergentami. Rękawice spełniają najwyższe standardy produkcji dla zaspokojenia wszelkich potrzeb wymagających klientów. Długość rękawicy to 240 mm lub 300 mm, z uwagi na zwiększoną grubość, możliwość wrażeń zaniżonych rozmiarów, prosimy o dokładne mierzenie i wybór rozmiaru. Podczas używania z bawełnianymi rękawicami wyściółkowymi potrzeba stosowania rękawic o jeden rozmiar większy.

Tabela, zawiera wyniki porównawcze badań na pewność chwytu, pomiędzy dwoma palcami, (tzw. ang. „pinch test“)

WARUNKI PRACY	OLEJ SILNIKOWY 10W/40
Obciążenie 1 kG (kilograma siły)	1.0
Grippaz	21
Inne rękawice, znana marka	3
WARUNKI PRACY	WODA Z DETERGENTEM
Obciążenie 1 kG (kilograma siły)	1.0
Grippaz	23
Rękawice gospodarcze, żółte	13

Czym wyższy wskaźnik, tym lepsza pewność chwytu i kontrola pracy. Wskaźnik 0 (zero) oznaczałby, że nie byłaby możliwa do wykonania jakakolwiek czynność.



specjalna mieszanka nitrilu,
dająca większą elastyczność
rękawicy, wygodę i komfort pracy



2 DŁUGOŚCI RĘKAWIC

*www.doman-med.pl

RĘKAWICE DOSTĘPNE
RÓWNIEŻ W SASZETKACH
2 KOLORY RĘKAWIC
10 SZTUK W OPAKOWANIU



Grippaz®

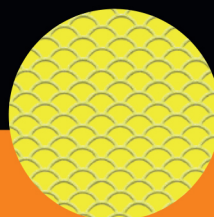
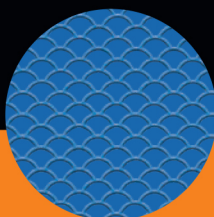
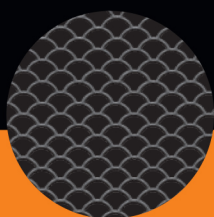
OPATENTOWANA ANTYPOŚLIZGOWA
TEKSTURA RĘKAWIC



- Rękawice występują w dwóch długościach
- Najwyższy 5 poziom zręczności wg EN 420
- Opatentowana tekstura rybiej łuski
- Zaprojektowane dla najwyższej odporności na rozierwanie
- Nie ślizgająca się powierzchnia wewnątrz rękawicy
- Doskonałe dopasowanie do dłoni
- Wykonane ze 100 % nitrilu bez wypełniaczy i silikonu
- Pasują na prawą i lewą rękę
- Mogą być noszone na rękawicach bawełnianych jako zewnętrzna warstwa

Grippaz®

OPATENTOWANA ANTYPOŚLIZGOWA
TEKSTURA RĘKAWIC



**NAJLEPSZE RĘKAWICE
POD WZGLĘDEM
PEWNOŚCI CHWYTU**

DYSTRYBUTOR:

